

学校教員統計調査

(平成28年10月1日現在)

学 校 教 員 統 計 調 査

I 調 査 の 概 要

1 調 査 の 目 的

学校の教員構成並びに教員の個人属性、職務態様及び異動状況等を調査し、教員に関する諸施策の検討・立案のための基礎資料等を整備することを目的としています。

2 調 査 の 構 成 及 び 調 査 時 期

- (1) 学 校 調 査 平成28年10月1日現在
- (2) 教員個人調査 平成28年10月1日現在
- (3) 教員異動調査 平成27年度間（平成27年4月1日～平成28年3月31日）

3 調 査 の 範 囲

国・公・私立の幼稚園、幼保連携型認定こども園、小学校、中学校、義務教育学校、高等学校、中等教育学校、特別支援学校、大学及び高等専門学校、専修学校、各種学校（国立の学校、公立及び私立の大学、高等専門学校については、文部科学省が直接調査する。）

4 調 査 の 対 象

- (1) 学 校 調 査
 - ア 公立の小学校、中学校、高等学校（全日制・定時制課程）、幼稚園
 - イ 私立の高等学校（全日制課程）、幼稚園
- (2) 教員個人調査
 - ア 公立の小学校、中学校、高等学校（全日制・定時制課程）及び幼稚園並びに私立の高等学校（全日制課程）、幼稚園、専修学校及び各種学校のうち抽出された学校のすべての本務教員（ただし、専修学校及び各種学校については、兼務教員を含む。）
 - イ 公立の幼保連携型認定こども園、高等学校（通信制課程）、特別支援学校、専修学校及び各種学校並びに私立の幼保連携型認定こども園、小学校、中学校、高等学校（定時制・通信制課程）及び特別支援学校のすべての本務教員（ただし、専修学校及び各種学校については、兼務教員を含む。）
- (3) 教員異動調査
専修学校及び各種学校を除く各学校種のすべての本務教員

5 調 査 事 項

- (1) 学 校 調 査 性別、年齢別、職名別の本務教員数
- (2) 教員個人調査 性別、年齢、職名、学歴、教員免許状の種類、給料月額等
- (3) 教員異動調査 性別、年齢、職名及び採用・転入・離職の状況等

6 用 語 の 説 明

- (1) 本 務 教 員 平成28年10月1日現在、常勤の教員で校長（園長）、副校長、教頭、主幹教諭、指導教諭、教諭、助教諭、講師、養護教諭、養護助教諭、栄養教諭及び実習助手として発令されている者。
- (2) 採 用 教 員 平成28年度間に当該学校の本務教員として、高等学校以下の学校の本務教員以外の職業等から採用された者。
- (3) 転 入 教 員 平成28年度間に高等学校以下の学校の本務教員から当該学校の本務教員として異動した者。
- (4) 離 職 教 員 平成28年度間に当該学校の本務教員でなくなった者並びに高等専門学校以上の学校へ転出した者。

Ⅱ 調 査 結 果 の 概 要

－本務教員の男女別・職名別・年齢別構成－

学校教員統計調査のうち、学校調査については都道府県教育委員会集計表から、教員個人調査及び教員異動調査については、学校が作成した各調査票から文部科学省が集計を行い、結果については学校教員統計調査報告書として公表されます。

この報告書は、本調査のうち、学校調査における公立の小学校、中学校、高等学校（全日制・定時制課程）、幼稚園及び幼保連携型認定こども園並びに私立の高等学校（全日制課程）、幼稚園及び幼保連携型認定こども園の男女別・職名別・年齢別の本務教員について分析し、取りまとめたものです。

なお、幼保連携型認定こども園は、平成26年に「就学前の子どもに関する教育、保育等の総合的な提供の推進に関する法律」が改正され、教育基本法第6条に規定する学校と位置づけられたことから、本調査においては、平成28年度から調査対象となっています。

1 本務教員

平成28年10月1日現在及び平成19年度以降の本務教員の推移は、第1表のとおりです。

第1表 本 務 教 員 の 推 移

区 分		19年度	22年度	25年度	28年度	25年度との比較		19年度との比較	
		(A)	(B)	(C)	(D)	増減数 (D-C) E	増減率 (E/C)	増減数 (D-A) F	増減率 (F/A)
		人	人	人	人	人	%	人	%
公 立	小 学 校	19,455	19,457	18,488	18,031	-457	-2.3	-1,424	-7.3
	中 学 校	12,166	12,040	11,589	11,370	-219	-1.8	-796	-6.5
	高等学校（全日制）	9,616	9,260	8,621	8,226	-395	-4.3	-1,390	-14.5
	高等学校（定時制）	786	751	687	646	-41	-5.5	-140	-17.8
	幼 稚 園	505	463	416	321	-95	-20.5	-184	-36.4
	幼保連携型認定こども園	-	-	-	155	155	-	-	-
私 立	高等学校（全日制）	1,978	1,889	1,953	1,953	0	0.0	-25	-1.3
	幼 稚 園	4,307	4,403	4,371	4,145	-226	-5.1	-162	-3.8
	幼保連携型認定こども園	-	-	-	1,809	1,809	-	-	-

※高等学校の教員数には、実習助手を含む。

平成19年度の教員数と比較すると、公立学校においては、小学校1,424人、中学校796人、高等学校全日制1,390人、高等学校定時制140人、幼稚園184人の減少となっています。

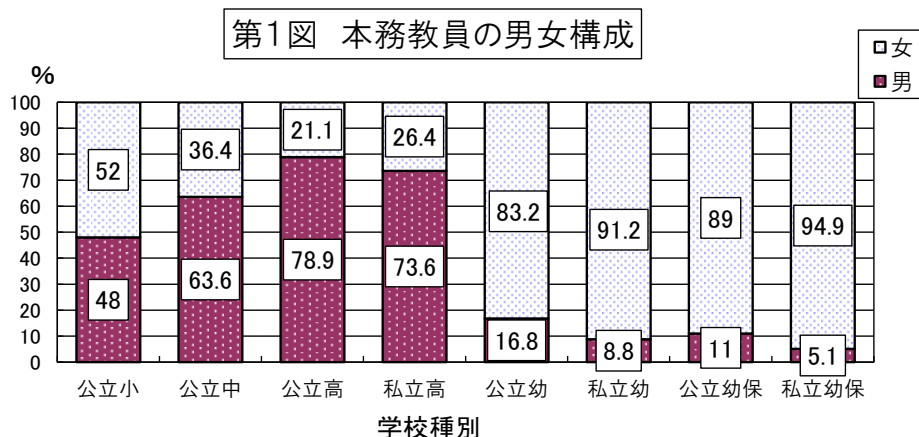
私立学校においては、高等学校全日制25人、幼稚園162人の減少となっています。

また、平成19年度との教員数の減少率をみると、公立学校においては、幼稚園で36.4%と最も大きく、次いで高等学校定時制で17.8%となっています。私立学校における減少率は、幼稚園3.8%、高等学校全日制1.3%となっています。

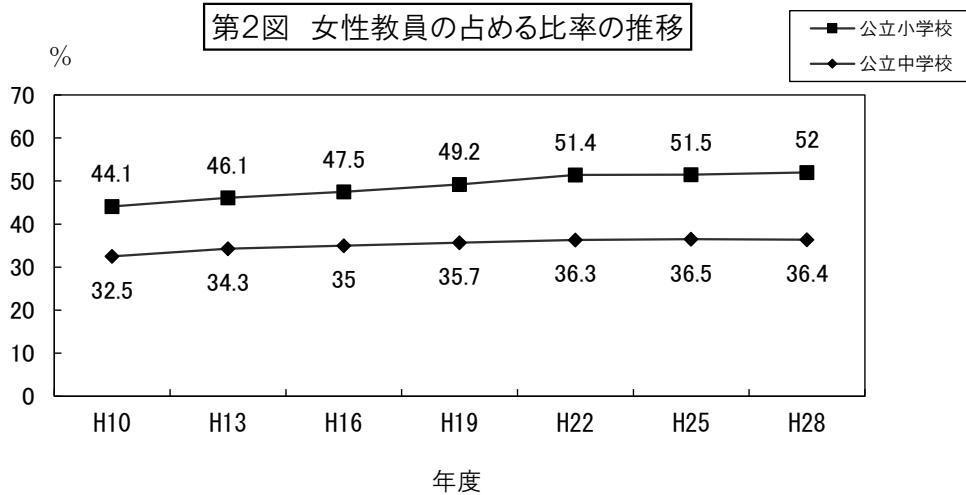
2 本務教員の構成

(1) 男女別構成

本務教員の男女別構成は、第1図のとおりです。これによると、幼稚園及び幼保連携型認定こども園では女性教員の占める割合が圧倒的に大きく、小学校でも、その割合が半数を超えています。



公立小学校及び中学校の本務教員に占める女性教員の比率を年度別に示したのが第2図です。本道の女性教員の占める比率について平成25年度と比較すると小学校では1.5%増加しており、中学校では同水準となっています。また、平成10年度以降の推移をみると、小学校7.9%、中学校3.9%の伸びを示しています。



(2) 年齢別構成

平成19年度と平成28年度の本務教員の年齢別構成を5歳ごとの年齢層でまとめたのが第2表です。

公立小学校及び中学校の教員についてみると、平成19年度は35～39歳の教員の占める割合が最も大きかったのに対し、平成28年度では45～49歳の占める割合が小学校18.3%、中学校18.0%と最も大きくなっています。

また、45歳以上の中高年齢層は小学校49.4%、中学校50.2%となっていますが、平成19年度と比較すると小学校8.7%、中学校13.5%増加しております。

なお、本務教員の年齢別、男女別構成比を示したのが第3図です。

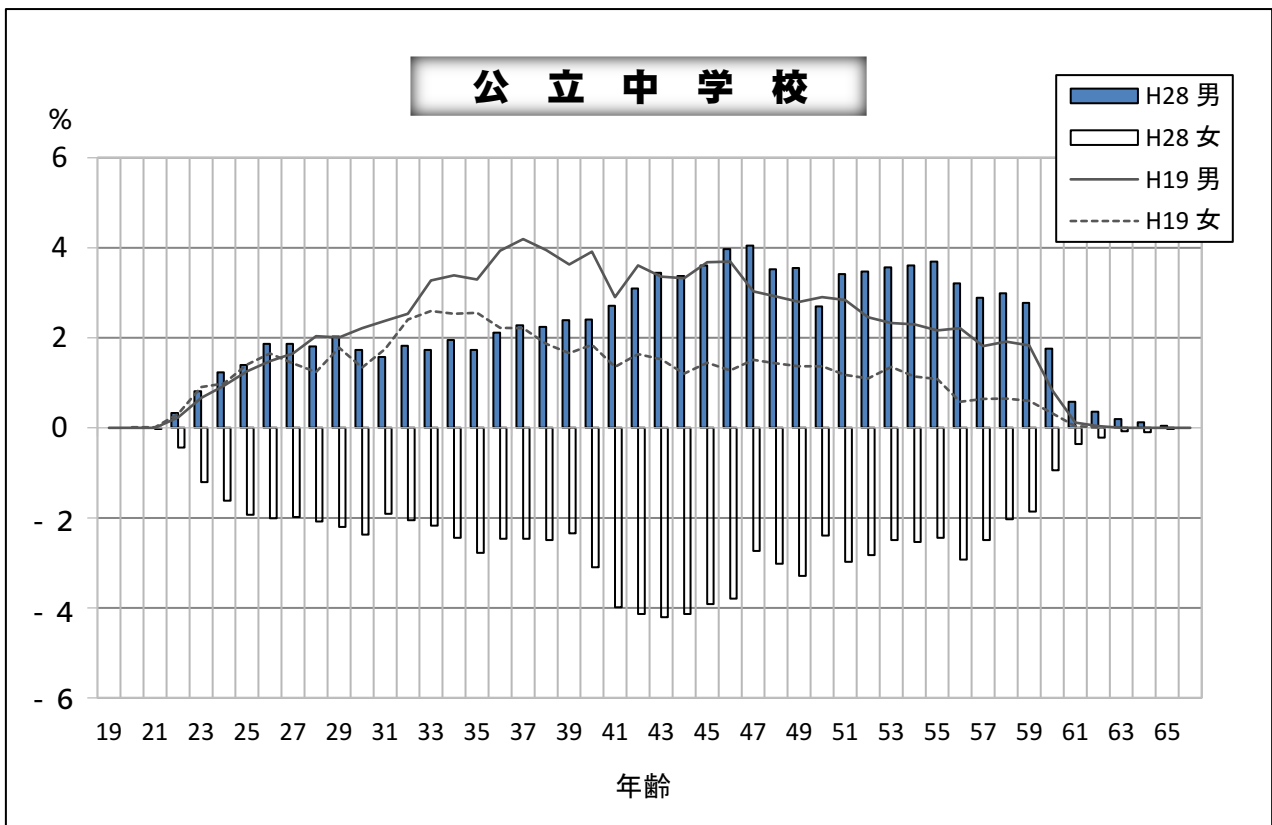
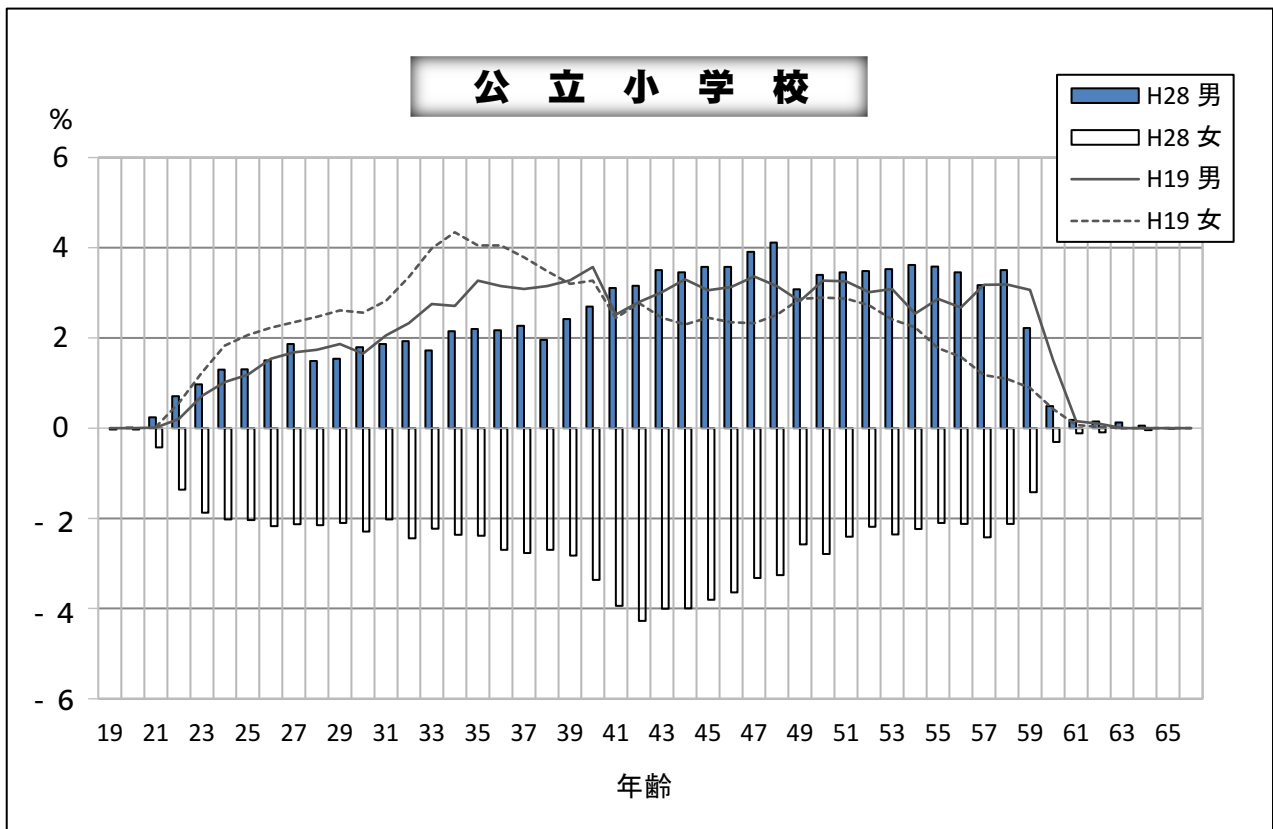
第2表 本務教員の年齢別構成（平成16年度と平成28年度の比較）

(単位%)

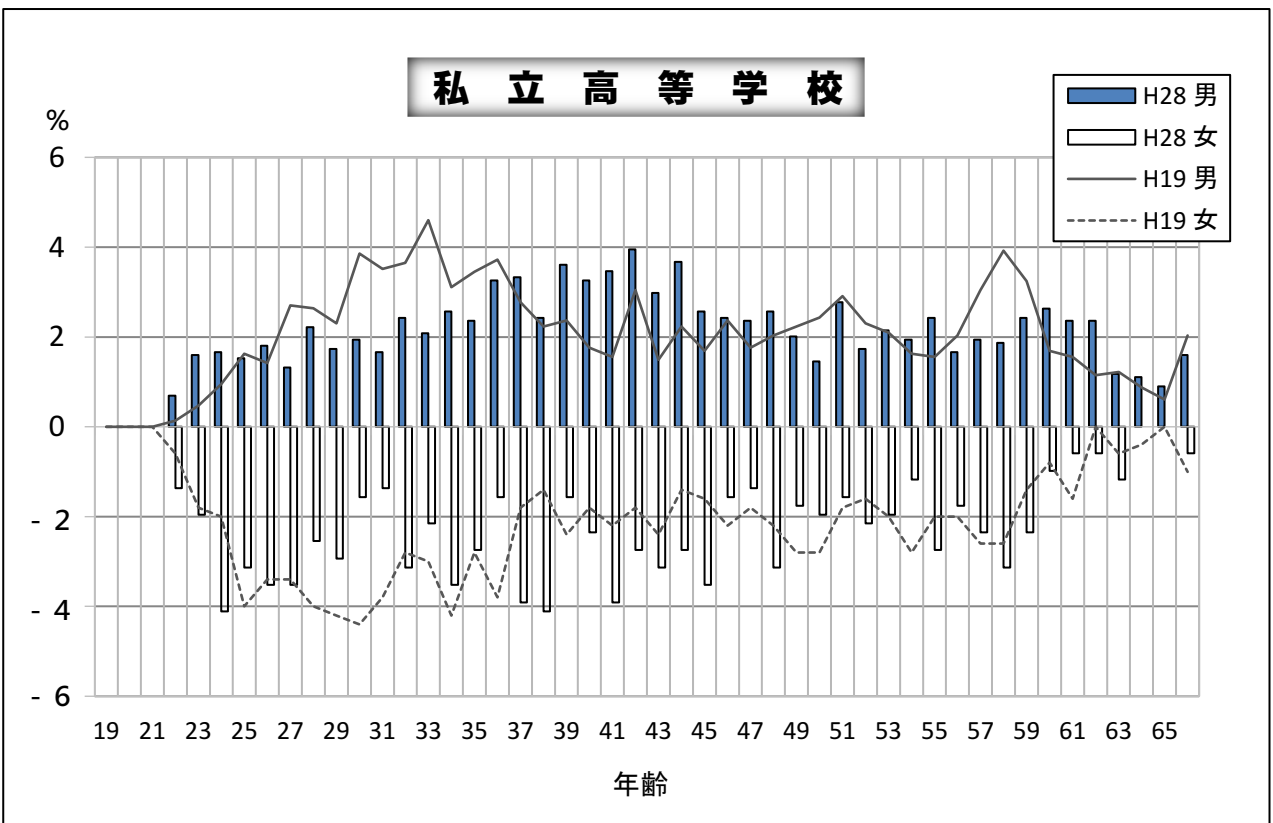
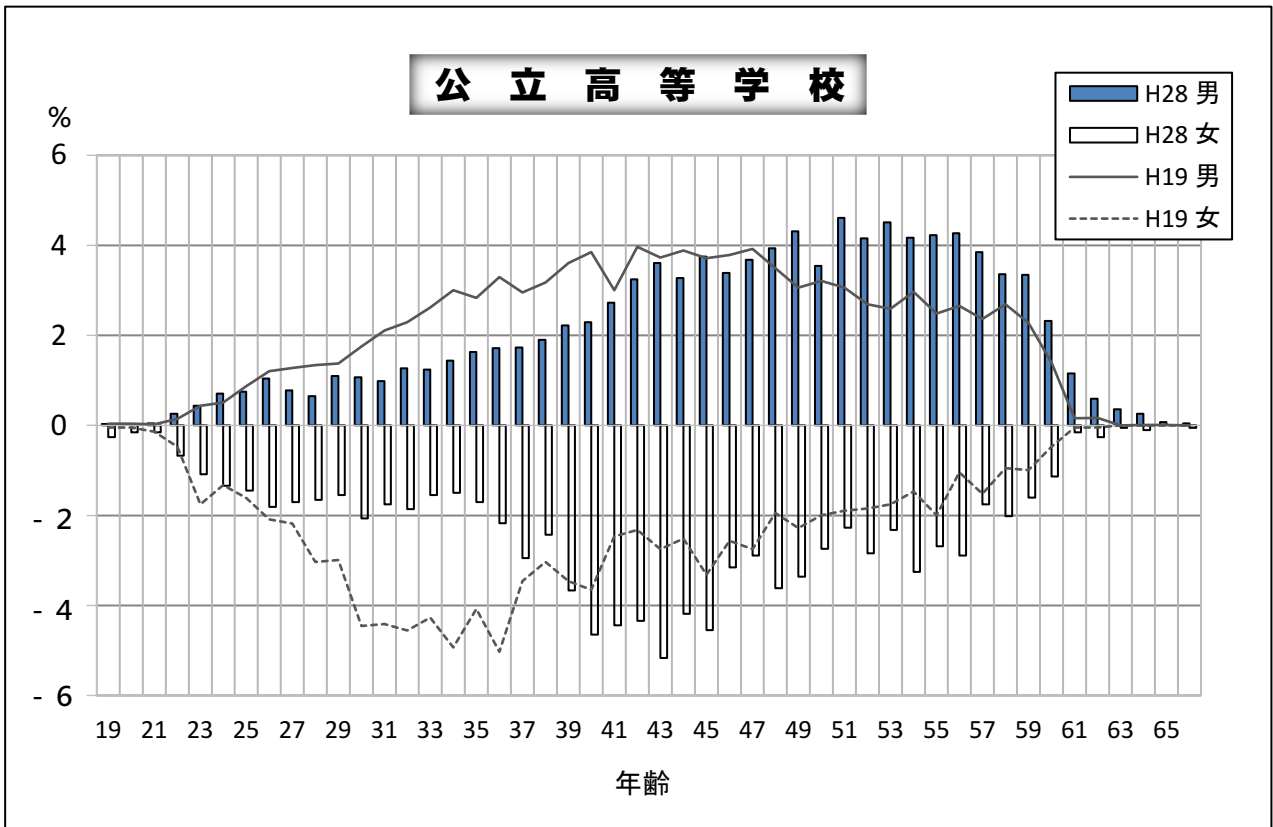
種別 年齢	公立										私立					
	小学校		中学校		高等学校		幼稚園		幼保連携型 認定こども園		高等学校		幼稚園		幼保連携型 認定こども園	
	19年度	28年度	19年度	28年度	19年度	28年度	19年度	28年度	19年度	28年度	19年度	28年度	19年度	28年度	19年度	28年度
24歳以下	2.9	2.9	2.6	2.7	1.7	2.0	6.6	5.9	-	10.3	2.3	4.9	36.2	30.1	-	27.8
25～29歳	10.0	9.1	10.2	9.4	7.2	5.2	9.7	5.9	-	7.1	12.8	10.4	22.1	17.2	-	19.4
30～34歳	14.5	10.0	15.7	9.6	14.0	6.6	18.2	7.2	-	13.6	18.6	11.0	9.9	10.0	-	12.6
35～39歳	17.5	11.9	19.0	11.4	16.5	10.0	12.3	10.3	-	11.6	13.9	14.7	6.0	7.9	-	8.5
40～44歳	14.4	16.7	15.8	16.7	17.5	16.8	12.7	18.1	-	9.7	10.0	16.7	5.9	9.9	-	9.1
45～49歳	14.2	18.3	14.9	18.0	16.9	18.7	16.8	12.1	-	12.9	10.2	11.8	5.3	6.9	-	7.2
50～54歳	14.4	14.5	12.2	15.5	13.4	19.3	7.3	14.0	-	18.7	11.3	9.7	4.0	6.0	-	6.7
55～59歳	10.9	14.0	8.7	14.2	11.3	17.3	7.7	16.2	-	11.6	13.0	10.8	3.2	4.8	-	4.6
60歳以上	1.2	2.6	0.9	2.5	1.5	4.1	8.7	10.3	-	4.5	7.9	10.0	7.4	7.2	-	4.1
計	100.0	100.0	100.0	100.0	100.0	100.0	100.0	100.0	-	100.0	100.0	100.0	100.0	100.0	-	100.0

* 網掛け部分は、各学校種で年度別に教員の占める割合が一番大きい年齢層である。

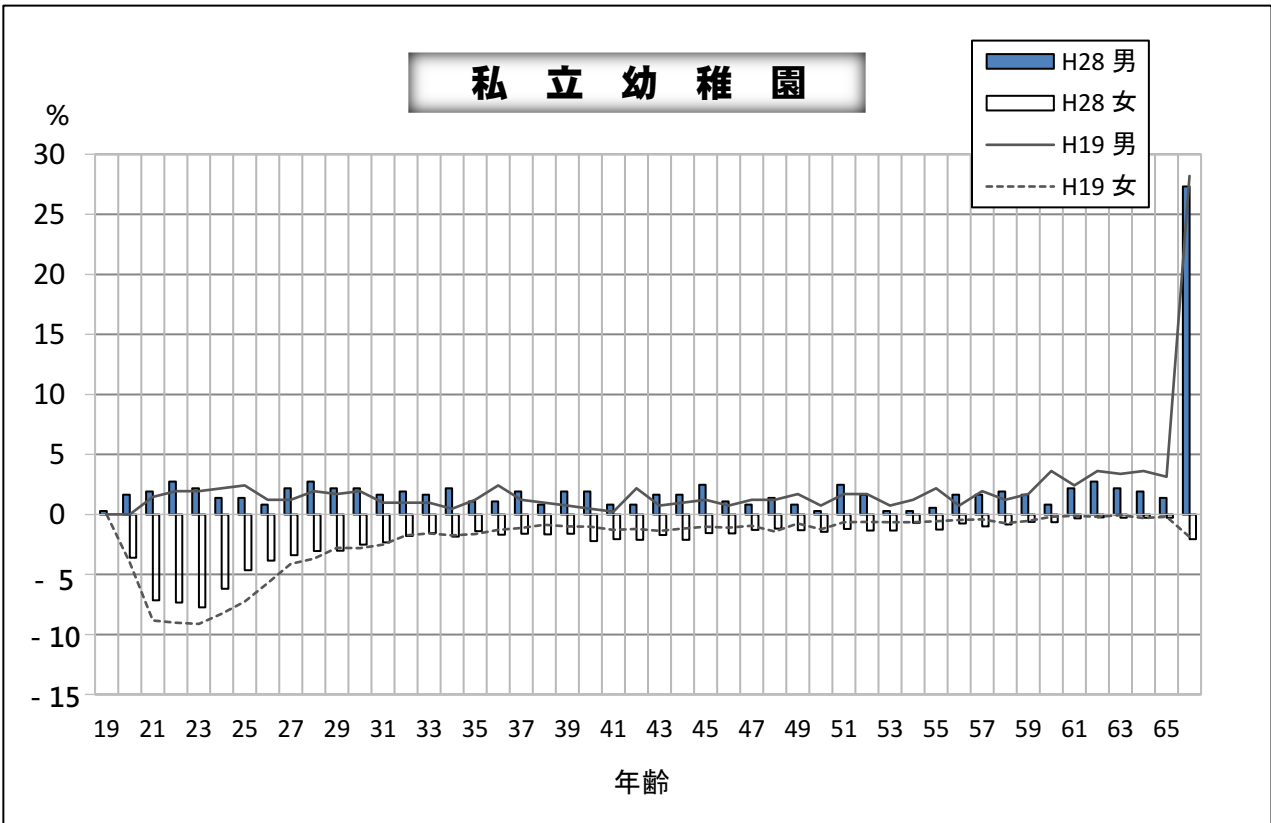
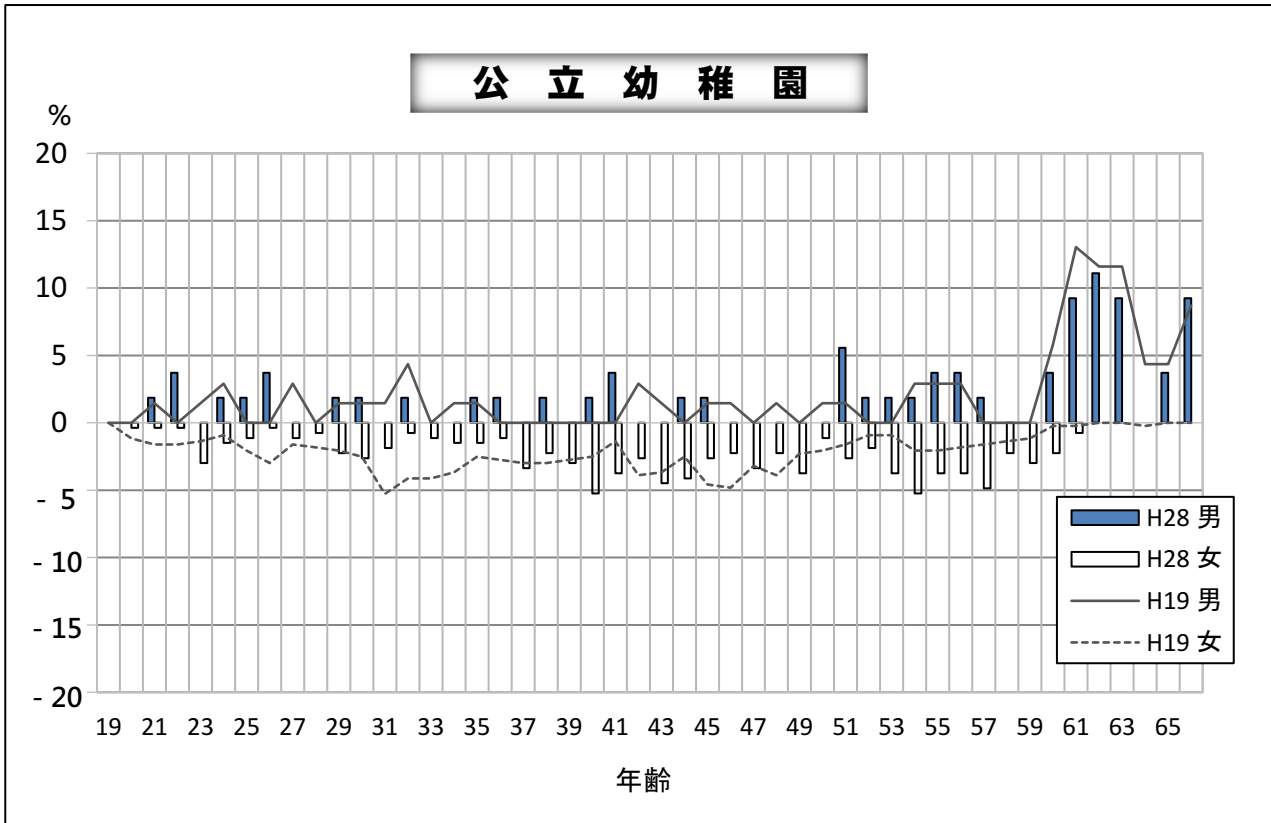
第3図 本務教員の年齢別・男女別構成比



第3図 本務教員の年齢別・男女別構成比



第3図 本務教員の年齢別・男女別構成比



第3図 本務教員の年齢別・男女別構成比

