

〈教職員の現況〉

1 教職員数

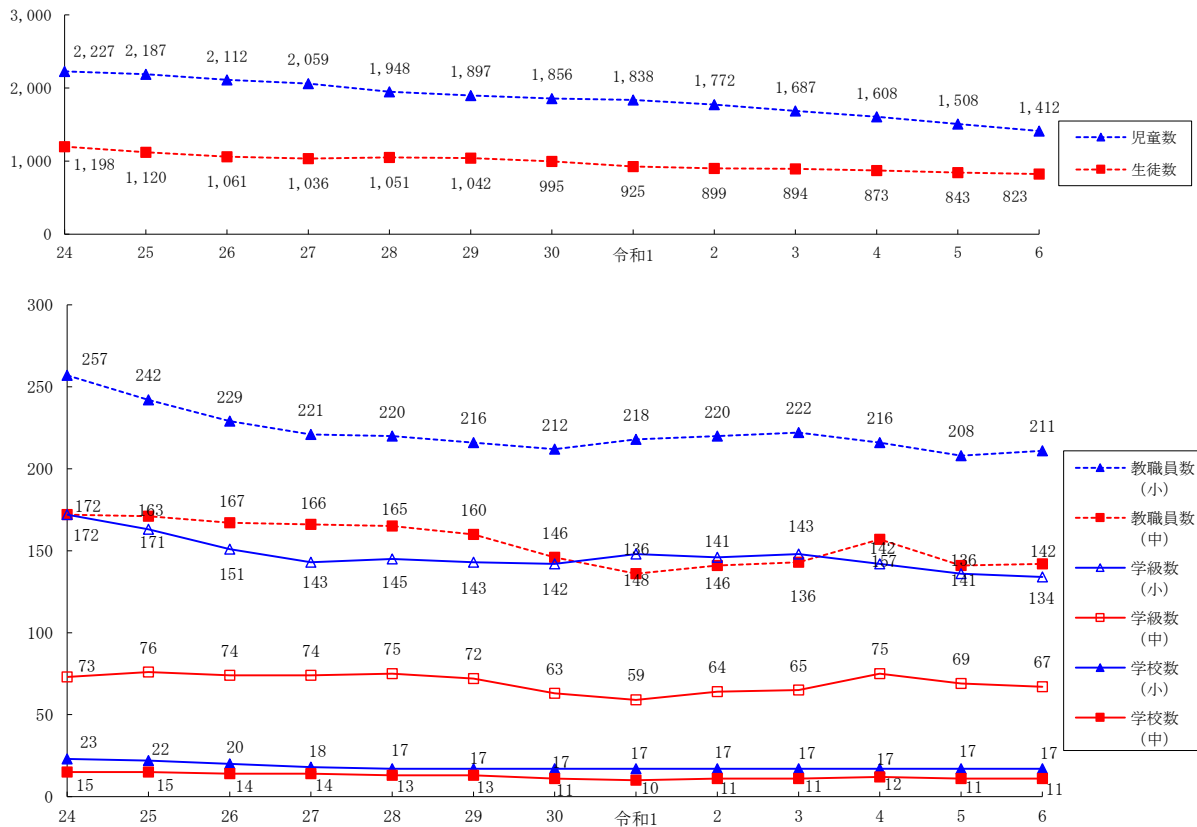
(令和6年(2024年)4月1日現在)

学校種別	男女別	職種	校長	教頭	教諭	小計	養護教諭	栄養教諭	実習担任 教諭・実習 助手	事務職員	公務員 農務主 業務事 務寄調 介	補員 主任 生員 指導 員
小学校	男		14	12	93	119					12	
	女		3	3	87	93	16	7		4		
	計		17	15	180	212	16	7		16		
中学校	男		8	11	83	102					8	
	女		1		39	40	9			2		
	計		9	11	122	142	9			10		
計			26	26	302	354	25	7		26		
高等学校 (全日制)	男		4	4		8						
	女		1	1		2						
	計		5	5		10						
高等学校 (定時制)	男		1	1								
	女											
	計		1	1		2						
計			6	6		12						
特別支援学校	男		1			1						
	女			1		1						
	計		1	1		2						
計			1	1		2						

令和6年4月1日現在における教職員の男女構成(高等学校・特別支援学校)は未集計

2 小・中学校数、学級数、児童生徒数、教職員数の推移

(令和6年(2024年)4月1日現在)

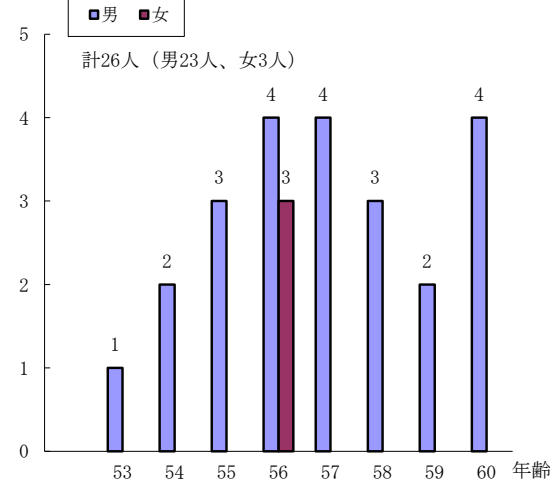


3 教職員の年齢構成 (令和5年(2023年)5月1日現在(年齢は令和6年(2024年)3月31日時点))

○小・中学校

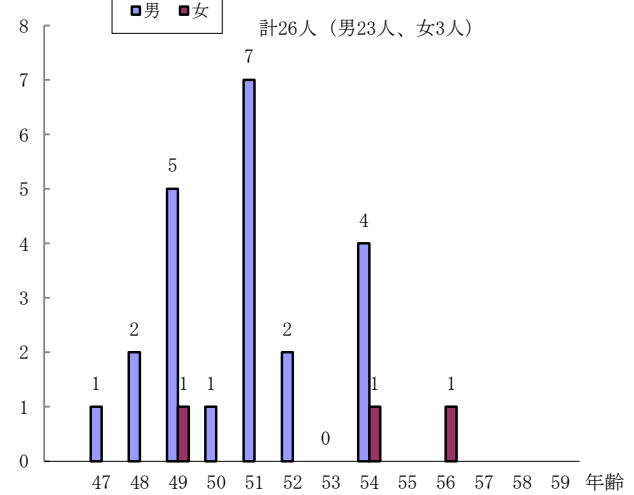
人数

(校長)



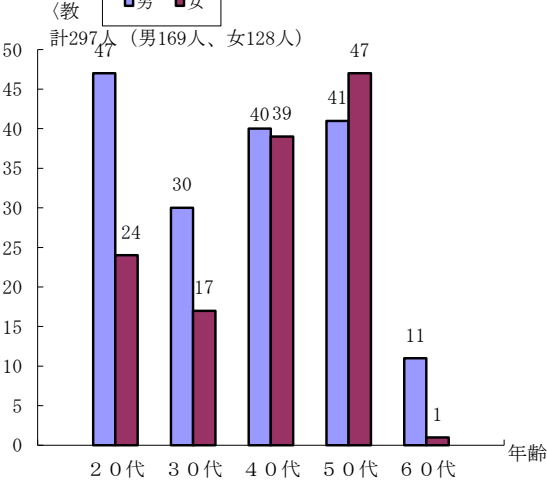
人数

(教頭)



人数

(教)



(平均年齢)

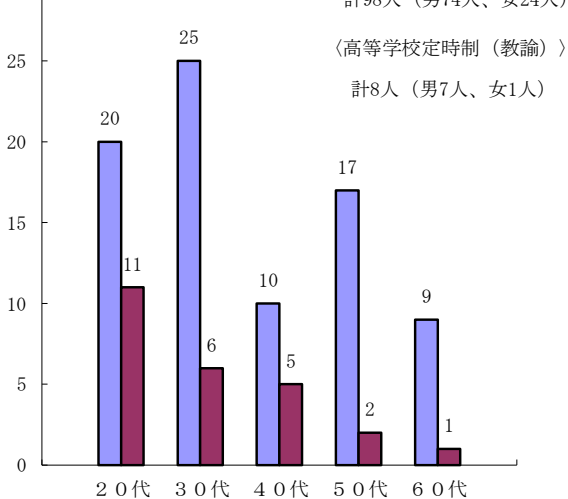
管内 平均年齢	校長	教頭	教諭	
			男	女
	56.9	51.4	41.2	43.7

○高等学校及び特別支援学校

人数

(男)

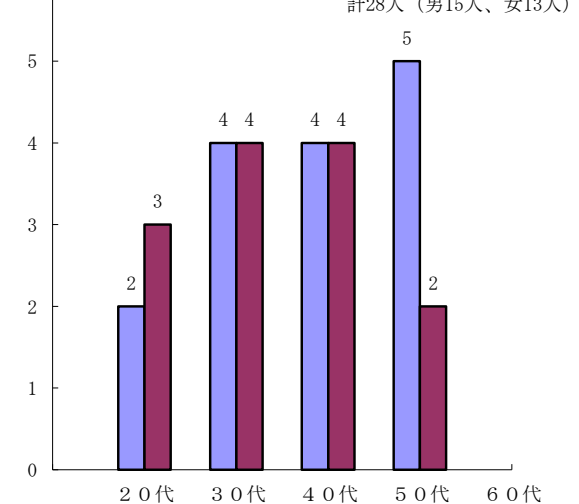
(女)



人数

(男)

(女)



年齢

年